

賃貸住宅へお住まいの方へ

へやパス

お部屋の安心パスポート

補償内容のご案内

「お部屋の安心パスポート」の補償内容の概要をご案内します。ご加入の際は、重要事項のご説明(P.4～)にて、補償内容の詳細等をご確認ください。

重要



ご契約に際しまして
商品内容などの説明を
ご覧ください

動画で
チェック!



家財の補償

次の事故により借戸室内の家財に損害が生じた場合に、保険金をお支払します。

※具体的な補償内容は
重要事項説明書をご確認ください。



1 火災



2 落雷



3 破裂・爆発



4 風災・ひょう災・
雪災



5 落下・飛来・衝突・倒壊



6 水濡れ



7 騒じょう



8 盗難



9 水災

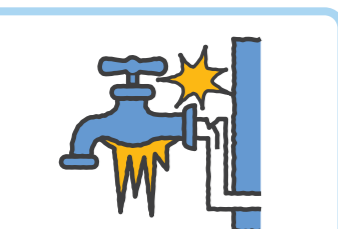


10 各種費用

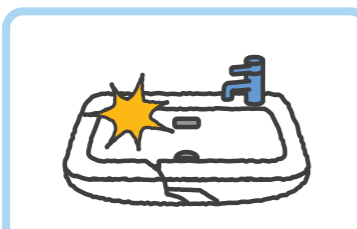
お部屋の修理費用の補償

次の事故による損害について、被保険者が自費でこれを修理した場合に、被保険者が負担した修理費用に対し保険金をお支払します。

※具体的な補償内容は
重要事項説明書をご確認ください。



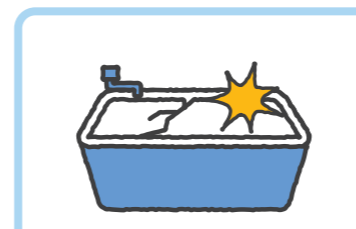
専用水道管、
給湯器、便器の凍結
による損害



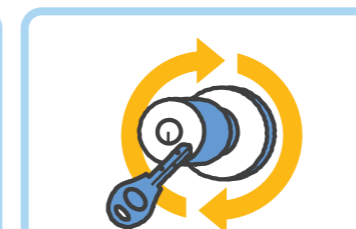
洗面台の破損
便器の破損



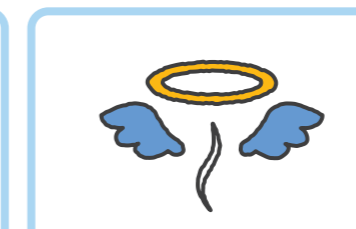
窓ガラスの破損



浴槽の破損



自費でドアロックを
交換した場合



借戸室内での
被保険者死亡による
借戸室損害+遺品整理費用

大家さんに対する 賠償責任の補償

火災、破裂・爆発、給排水設備の使用・管理に起因する水濡れその他不測かつ突発的な事故^(*)により借戸室を損壊し、貸主に対して法律上の損害賠償責任を負った場合に、損害賠償金等に対して保険金をお支払します。

※その他不測かつ突発的な事故による補償は、借家人賠償責任担保拡張特約が付帯されている場合に限りです。

お隣さんなど 第三者に対する 賠償責任の補償

借戸室の使用・管理や日常生活に起因する偶然な事故により、他人にケガをさせたり他人の物を壊したりして、法律上の損害賠償責任を負った場合に、損害賠償金等に対して保険金をお支払します。

付帯できる特約

ストーカー対策費用特約

ストーカーに遭った場合の 警備費用等の補償

ストーカー行為をした者に対して、**警察署等から書面による警告または禁止命令等が発令された場合**に保険金をお支払いします。

この特約の対象は、申込書記名の被保険者のみとなります。また、法人契約はできません。その他、保険の特約等については、お申込み代理店へお尋ねください。

詳細は約款内
「ストーカー対策費用特約」へ

よくあるご質問 およびお問合せ先



WEB検索も可能です

あそしあ

検索

約款は下記より確認ができます



ASSOCIA SSI
株式会社 あそしあ少額短期保険

Emyii ssi
株式会社 Emyii 少額短期保険

共同保険に関する特約が付帯されている保険契約は、株式会社あそしあ少額短期保険(幹事)株式会社Emyii少額短期保険(非幹事)の共同引受(引受割合は各50%)です。共同保険特約が付帯されていない保険契約は株式会社あそしあ少額短期保険の単独引受です。本特約の付帯状況はマイページ等で契約内容をご確認ください。

変更、解約はパソコンまたはスマホから！

変更はこちら▼

契約内容
変更フォーム



解約はこちら▼

お客様専用ページ
(解約は当該ページ内
より行えます)



検索からでも左記へ
アクセスできます。

あそしあ

検索

「へやパス」にご加入の方を対象としたサービスです。

あそしあのせいかつ119

イチ イチ キュー

30分程度の
応急作業は
無料

24時間
365日で
対応!

こんな困ったときに…

カギの
トラブル

物件の玄関を対象に、ご自身で開錠できない場合。(開錠が困難な場合は破錠することもあります。)

水回りの
トラブル

専有部分における給排水設備のつまり除去、故障による水漏れ。トイレのつまり除去。

ガラスの
トラブル

盗難事故などによるガラスの破損等。

あそしあ契約者専用ダイヤル

事故受付ではありません。*



0120-622-618

*事故が起きた場合は、「事故受付センター (0120-956-834)」をご利用ください。

無料

サービス対象物件の基本作業費用
(30分程度の応急処理)

有料

30分を超える作業費、
修理に要する部品代・ガラス代

- ◆ガラスのトラブルの際は一旦お客様に立て替えていただくこととなりますので、予めご了承ください。
- ◆30分を超える作業費や部品代はご本人の負担となり、原則として現地にてご精算いただきます。
- ◆緊急性がないと判断した場合は出動いたしません。
- ◆一部地域・時間帯によっては出勤が翌日以降となる場合もあります。

こんな時はお受けできません

- 集合住宅のエントランスのカギなど共有部分や、他人の戸室のトラブル
- 破錠せざるをえない状況で大家の承諾が取れないとき
- 開錠作業をおこなう際に入居者様が立ち会えない場合
- 開錠作業をおこなう際に入居者様が免許証などの身分証明書の提示ができない場合
- 玄関以外の、金庫や倉庫などの開錠作業
- マンションなど、パイプスペース内などの共有部分や屋外の給排水設備 (雨樋・建物の外側にある散水栓など) および公的部分

- 室内外を問わず凍結による給排水設備のつまり、故障、破裂
- 給湯器、エアコン、ウォッシュレットなどの故障
- 食器洗い乾燥機、ディスポーサーなどの機器本体および接合部分
- 排水管やトイレからの異臭や雨漏りなどの解消依頼など

※詳細につきましては、上記の専用ダイヤル (フリーダイヤル) へお問合せください。

事故
WEB受付



電話が混みあう場合がございますので、WEBからお問い合わせください。

事故受付センター



0120-956-834

携帯OK

受付時間 / 24時間・年中無休

受付業務以外の業務 (初期対応等) は、9:30~17:00 (土日祝日・年末年始を除く) に限らせていただきます。

『佳き日のために』

結婚式総合保険

結婚式を行う新郎新婦のための保険。
結婚式に関する不測の事態をカバーします。

詳細はこちら▼



引受少額短期保険業者



ASSOCIA SSI

株式会社 あそしあ少額短期保険

〒102-0073
東京都千代田区九段北3-2-5
九段北325ビル2階
[URL] <http://www.associa-insurance.com>



Emyii ssi

株式会社 Emyii 少額短期保険

〒102-0074
東京都千代田区九段南3-2-2
九段宝生ビル5階
[URL] <https://emyii.co.jp>

取扱代理店

取扱代理店は弊社との委託契約に基づき、保険契約の締結・保険料の領収・ご契約の管理等の代理業務を行っており、取扱代理店にお申込みいただき有効に成立したご契約は、弊社と直接契約されたものとなります。ただし、インターネット通信販売の場合、取扱代理店は媒介のみを行うため、保険契約は弊社の承諾をもって成立します。

2302-AEHP-002-119